



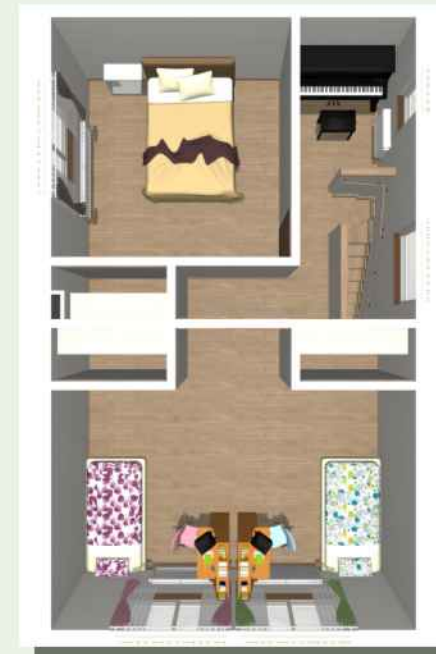
子育て世代のコミコミ住宅《ライト》

SW3006 - LS - <O>

SW

3006
LS

BE



カーテン(居室)
照明、完備!!



キッチンから全体が
見渡せます。

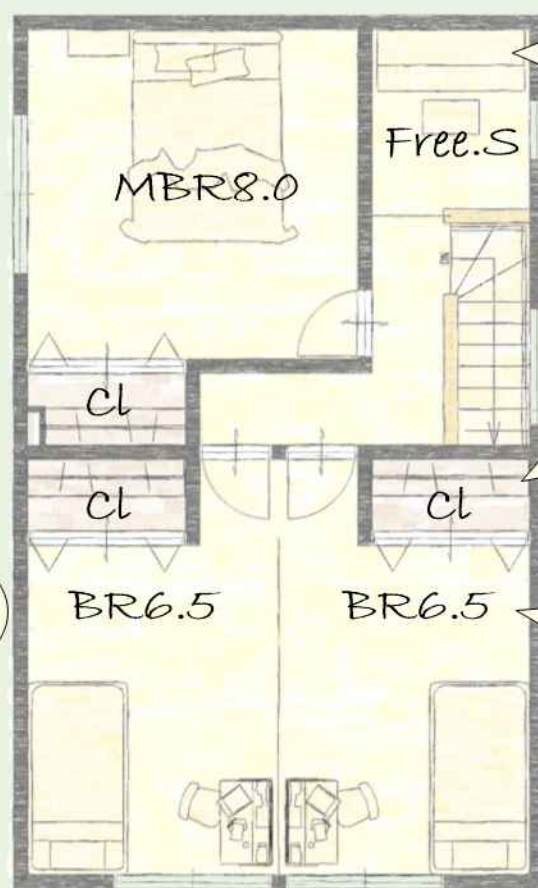
お子様の様子が
確認できるので
子育てママも安心して
食事の支度
ができます。

階段下を有効に利用した
収納スペース。
掃除機や買置き洗剤・
ティッシュペーパーなどを
保管できます。
片付上手ママには必須!

広々としたリビング。
子育てママならスペースの一部に
畳コーナーを設けるのも賢い選択です。
小さなお子様のためのお昼寝、
遊びコーナーとして大活躍!!

洋室(和室)への
変更も可能です。

1st.Floor



用途が多様な
スペース。
洗濯物を干したり
プレイルーム、書斎、
ピアノスペース...etc
バルコニー、
収納への変更も
可能です。

各部屋に収納が
あります。
棚とパイも
セットされているので
とても使いやすいです。

お子様の成長に
合わせて
間仕切りを追加し
個室にすることも
可能です。

2nd.Floor

■SW3006-LS-<O>

標準仕様

- ◎次世代省エネ基準適合住宅
- ◎I型2550システムキッチン
(ソフトモーションスライド扉・人造大理石ワークトップ・薄型レンジフード・
浄水器内蔵シャワー水栓・ガラストップ水無両面焼コンロ)
- ◎高気密型床下収納
- ◎1616(1坪)システムバス
(除菌兼ステアアキャッチャー・フェイス克林浴槽・浴槽握りバー・
シャワーフック付握りバー・クレンジング水栓)
- ◎シャワードレッサー(三面鏡・片引出し・エコ水栓)
- ◎一体型シャワートイレ
- ◎Low-E複層サッシ・断熱玄関ドア
- ◎石油温水暖房(ラジエーターパネル)
- ◎給湯ポイラー(自動湯張付オートタイプ)
- ◎照明器具全室完備 ◎カーテン居室完備
- ◎洋室クローゼット→枕棚・ステンパイプ
- ◎外部給排水工事

■子育て世代のコミコミ住宅[ライト]のご案内

記載の価格は、消費税10%を含む価格です。

商品の仕様・価格は、予告なく変更になる場合があります。
お打合せ時に、ご確認ください。

記載の価格には、外構工事(整地・犬走砂利敷設を除く)・
地盤改良工事・ガス工事・家具は含まれていません。

建築地・敷地の広さ・敷地の形状等によっては、外部給排水工事・
電気工事等の別途見積りが必要となる場合があります。

■価格 ¥ 2,102 万円(税込)~

■面積 | 1階施工面積: 49.69㎡ 2階施工面積: 49.69㎡ 合計施工面積: 99.38㎡