



子育て世代のコミコミ住宅《ライト》

SE3306 - LS - <O>

SE

3306
LS

BE



カーテン(居室)
照明、完備!!

キッチンから全体が見渡せます。
お子様の様子を確認できるので、子育てママも安心して食事の支度ができます。

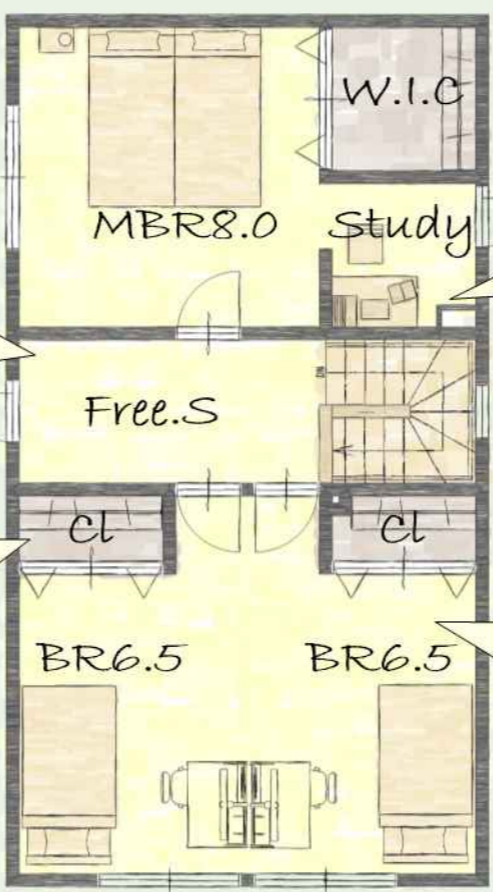
開放感のある洋室。ライフスタイルに合わせて和室への変更も可能です。



UT内には、ステンパイプが装備されています。2Fのフリースペースへ移動することも可能です。

洗濯物を干したり家族共有のプレイルーム、ピアノスペース...etc

各部屋に収納があります。棚とパイプもセットされているのでとても使いやすいです。



収納へも変更可能なスペースです。

お子様の成長・性別に合わせて、間仕切りを追加し個室にすることも可能です。

SE3306-LS-<O> 標準仕様

- ◎次世代省エネ基準適合住宅
- ◎I型2550システムキッチン
(ソフトモーションスライド扉・人造大理石ワークトップ・薄型レンジフード・浄水器内蔵シャワー水栓・ガラストップ水無両面焼コンロ)
- ◎高気密型床下収納
- ◎1616 (1坪) システムバス
(除菌兼ステアアキャッチャー・フェイス克林浴槽・浴槽握りバー・シャワーフック付握りバー・克林フロート水栓)
- ◎シャワードレッサー (三面鏡・片引出し・エコ水栓)
- ◎一体型シャワートイレ
- ◎Low-E複層サッシ・断熱玄関ドア
- ◎石油温水暖房 (ラジエーターパネル)
- ◎給湯ポイラー (自動湯張付オートタイプ)
- ◎照明器具全室完備 ◎カーテン居室完備
- ◎洋室クローゼット→枕棚・ステンパイプ
- ◎外部給排水工事

子育て世代のコミコミ住宅[ライト]のご案内

記載の価格は、消費税10%を含む価格です。

商品の仕様・価格は、予告なく変更になる場合があります。お打合せ時に、ご確認ください。

記載の価格には、外構工事(整地・犬走砂利敷設を除く)・地盤改良工事・ガス工事・家具は含まれていません。

建築地・敷地の広さ・敷地の形状等によっては、外部給排水工事・電気工事等の別途お見積りが必要となる場合があります。

■価格 ¥ 2,198 万円(税込)~ ■面積 | 1階施工面積: 54.65㎡ 2階施工面積: 54.65㎡ 合計施工面積: 109.30㎡