



# 子育て世代のコミコミ住宅《ライト》

## W3508 - LS - <O>

W

3508  
LS

BE



### ■ W3508-LS-<O> 標準仕様

- ◎次世代省エネ基準適合住宅
- ◎I型2550システムキッチン  
(ソフトモーションスライド扉・人造大理石ワークトップ・薄型レンジフード・浄水器内蔵シャワー水栓・ガラストップ水無両面焼コンロ)
- ◎高気密型床下収納
- ◎1616 (1坪) システムバス  
(除菌兼ステアアキャッチャー・フェイス克林浴槽・浴槽握りバー・シャワーフック付握りバー・克林フロント水栓)
- ◎シャワードレッサー (三面鏡・片引出し・エコ水栓)
- ◎一体型シャワートイレ
- ◎Low-E複層サッシ・断熱玄関ドア
- ◎石油温水暖房 (ラジエーターパネル)
- ◎給湯ポイラー (自動湯張付オートタイプ)
- ◎照明器具全室完備 ◎カーテン居室完備
- ◎洋室クローゼット→枕棚・ステンパイプ
- ◎外部給排水工事

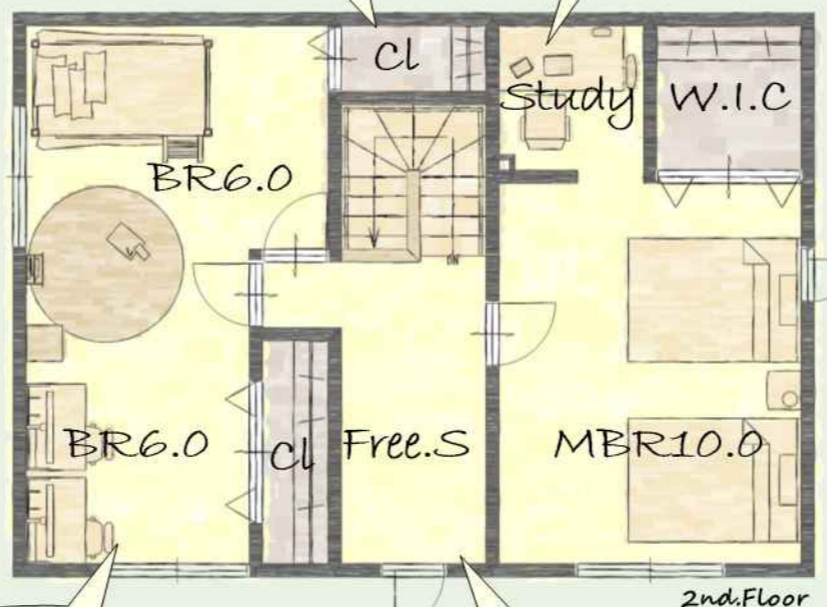
### ■ 子育て世代のコミコミ住宅[ライト]のご案内

記載の価格は、消費税10%を含む価格です。

商品の仕様・価格は、予告なく変更になる場合があります。お打合せ時に、ご確認ください。

記載の価格には、外構工事(整地・犬走砂利敷設を除く)・地盤改良工事・ガス工事・家具は含まれていません。

建築地・敷地の広さ・敷地の形状等によっては、外部給排水工事・電気工事等の別途見積りが必要となる場合があります。



UT内には、ステンパイプが標準装備されています。

カーテン(居室)照明、完備!!

各部屋に収納があります。棚とパイプもセットされているのでとても使いやすいです。

収納へも変更が可能なスペースです。

ダイニングは、小さなお子様の宿題スペースです! 食事の支度中でも、勉強の様子を確認できるので子育てママにもお子様にも、嬉しいプランです。

開放感のある洋室。ライフスタイルに合わせて和室(洋室)への変更も可能です。

明るい広々リビングに家族の笑い声が、ひびき渡ります。

お子様の成長に合わせて間仕切りを追加し個室にすることも可能です。

洗濯物を干したり家族共有のプレイルーム、ピアノスペース...etc

■価格 ¥ 2,272 万円(税込)~ ■面積 | 1階施工面積: 57.97㎡ 2階施工面積: 57.97㎡ 合計施工面積: 115.94㎡